



FAROLA LED COB 100W IP66

FICHA TÉCNICA
Módulo LED Profesional
Farola 100W COD. IK10, IP66

Ref. No. SCLH100W



Introducción

- ✓ Diseñado para sustituir farolas de 200W de vapor de sodio o mercurio.
- ✓ Utiliza LEDs COB Epistar® de alta luminosidad.
- ✓ Disponible en luz fría (W).
- ✓ Ángulo del haz luminoso 120°
- ✓ Fuente integrada de alta calidad Meanwell.
- ✓ Protección para exteriores, IP66.
- ✓ Carcasa de aluminio con disipación de calor funcional.
- ✓ 5 AÑOS DE GARANTÍA.

Índice

A) Descripción.....	2
1. Especificaciones Técnicas.....	2
2. Instalación.....	5
B) Embalaje	6
c) Certificados	6

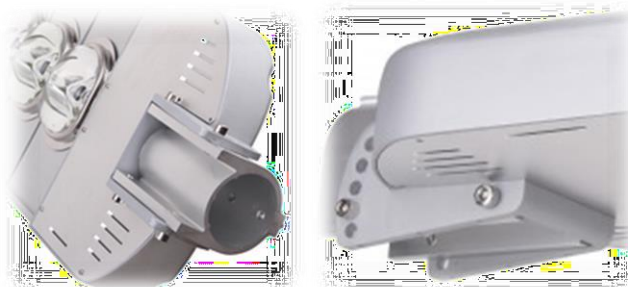
A) Descripción

1. Especificaciones Técnicas

➤ Mecánicas

Material Carcasa	Aluminio
Material Pantalla	Vidrio de alta resistencia IK10
Alto H (mm)	50
Largo L (mm)	545
Ancho W (mm)	280
Peso Neto (kg)	-
Cubierta Óptica	2 módulos, 1 óptica por módulo, estanca y fijada sobre chip LED COB.

Aspecto / Ensamblado

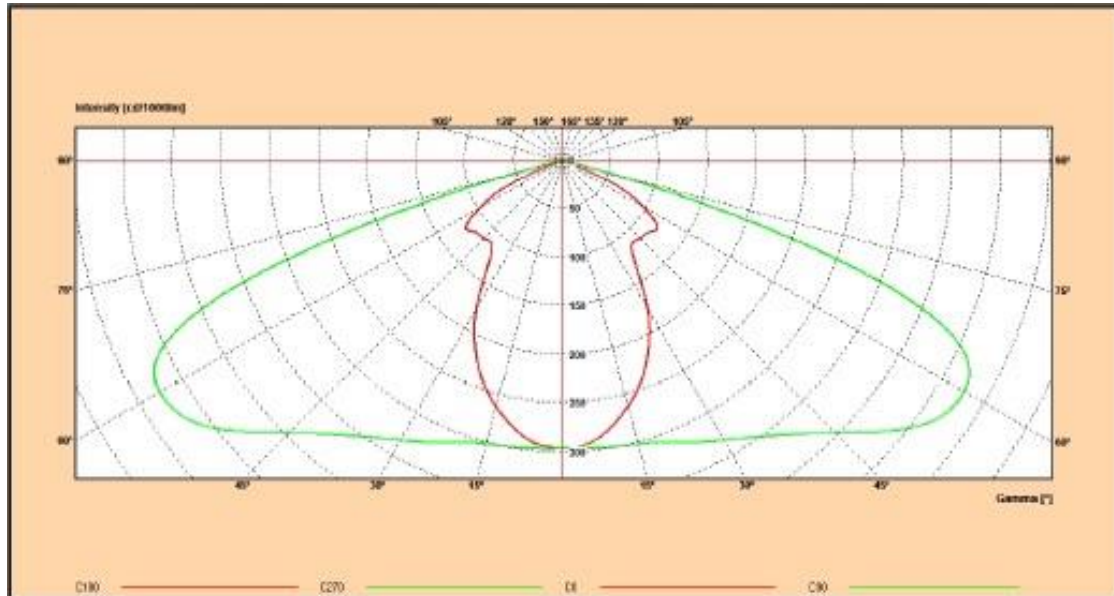


Ajustable a bastidor (diámetro 60mm), con soporte giratorio de paso para adaptar a inclinación deseada de la luminaria

➤ **Eléctricas y Lumínicas**

	
Potencia Eléctrica (W)	100
Factor de Potencia (PF)	0,96
Voltaje (V) / Frecuencia (Hz)	AC100~240 / 50~60
Grado de Protección (IP)	66
Tipo de Conexión Eléctrica	Input 100/305VAC Brown "L", Blue "N", Yellow "FG"
Fuente Eléctrica / Dimable?	Meanwell® IP65 / NO (SI, bajo pedido expreso y vol. min.)
Fuente Luminosa / Fabricante Chips LED	2 módulos 1 LED COB / LUMILEDS®
Eficacia Luminosa LED (lm/W)	130
Flujo Luminoso Nominal (Lm)	13.000
Flujo Luminoso Producto (Lm)	10.400
Angulo Max Apertura del Haz (°)	120
Temperatura de color (TK)	5500 (W)
CRI (Ra)	>80
Tiempo de Vida (h)	>100.000
Fabricante	Led Hispania®

➤ **Distribución Lumínica**



➤ **Opcionales**

Conector Eléctrico IP67



Dimable + Sensor

Bajo pedido expreso



2. Instalación

- La instalación de productos LED ha de ser llevada a cabo bajo todas las normas eléctricas y de seguridad. Solo deben ser instalados por personal cualificado.
- Para asegurar la calidad de la iluminación con esta luminaria LED lo único que hay que hacer es seguir las instrucciones relativas al mantenimiento de la luminaria.
- No toque los componentes electrónicos. Los componentes electrónicos son de baja tensión, soportando hasta 265V y algunos modelos están preparados para aguantar elevadas potencias eléctricas. Los componentes electrónicos son sensibles a ESD. Durante la instalación o el mantenimiento de la luminaria use siempre guantes sin estáticas, para evitar marcas en la luminaria.
- Para eliminar suciedad, manchas, polvo o huellas dactilares, sólo utilice paños de microfibra junto con un limpiador para materiales sintéticos con propiedades antiestáticas.
- El ensamblado no debe dañar ninguna de las partes de la circuitería ni de la carcasa.
- Antes de instalar han de comprobar las polaridades eléctricas. Una mala colocación de las polaridades podría dar lugar a un mal funcionamiento del producto o a la destrucción del mismo.
- La conexión es directa y está preparada para trabajar entre AC100V-305V, por lo que, se incorpora una fuente eléctrica tipo driver (interno o externo al equipo) para adaptar dicha tensión a la requerida por el circuito optoelectrónico de iluminación del LED, que se incorpora en el suministro de la luminaria.
- El daño causado por la corrosión y/o suciedad no será causa de reclamo como defecto en el producto fuera del estándar ofrecido por la protección IP. Es responsabilidad del usuario proporcionar una protección adecuada contra los agentes corrosivos como la humedad, la condensación y otros elementos dañinos.
- Es importante que se asegure la temperatura de trabajo y de entorno en el punto de instalación, y no supere los rangos indicados en el apartado anterior, en especial, cuando los productos se instalen en lugares cerrados y/o estancos.



B) Embalaje

Producto	Referencia	Código EAN13
Farola Led Hispania® 100W COB IP66	SCL100W	8436538762592



Caja Completa: 1 ud



Palet: 80 uds

C) Certificados



Laboratorios de Ensayo



- Ficheros IES y LDT disponibles.

Soporte Técnico y Comercial:

LED HISPANIA LIGHTING, S.L.

C/ Fraguas, 26 P.I. Urtinsa II
28923 Alcorcón (Madrid)
www.ledhispania.es
+34 91 643 66 55

Las ventas y soporte técnico les serán realizados a través de su mayorista/distribuidor local junto con la factura de compra.